

La maintenance préventive et corrective



DE LA GESTION DES ÉQUIPEMENTS AU SUIVI DES INTERVENTIONS

Les bénéfices de cette solution



FLEXIBLE

Ajout des informations métiers avec les zones personnalisées



COMPLÈTE

Maintenance préventive et curative, gestion des sites et des équipements clients, planning des interventions, comptes-rendus d'activités, gestion des contrats etc.



INTÉGRÉE

Totalement intégrée aux autres modules de Biloba : affaires, ventes, achats ou encore stocks



LES PLUS DU MODULE MAINTENANCE DE BILOBA

- 1 La facturation automatique des contrats
- 2 La maintenance préventive et corrective
- 3 Le module planning et sa synchronisation avec les smartphones
- 4 Le couplage avec l'installation téléphonique
- 5 L'application mobile pour les techniciens

Net	Tiers	Sous con...	Type d'équipe...		
..LIO 3	AUVERSOFT	<input type="checkbox"/>	Véhicule	42120	
MUH-GA20VB	PRECIO3	<input type="checkbox"/>	Climatisation	63800	
CSZK50BX	LABSOFT	<input type="checkbox"/>	Climatisation	91230	M
DSR 100-6 AL	LABSOFT	<input type="checkbox"/>	Climatisation	91230	MC
KM80-6	LABSOFT	<input type="checkbox"/>	Climatisation	91230	MCI
3 MUH-GA35VB	PRECIO3	<input type="checkbox"/>	Climatisation	63800	COU
3 PLUP 100VHA	MAXI63	<input checked="" type="checkbox"/>	Climatisation	63500	ISSC
3 PLUP 100VHA	PRECIO3	<input type="checkbox"/>	Climatisation	63800	COU
1 MSC-GA35VB	PRECIO3	<input type="checkbox"/>	Climatisation	63800	COU
MSC-GA20VB	PRECIO3	<input type="checkbox"/>	Climatisation	63800	CC
PLA-RP 100BA2	PRECIO3	<input type="checkbox"/>	Standard	63800	
PLA-RP 100BA2	PRECIO3	<input type="checkbox"/>	Climatisation	63800	
*FY-F40 VOME2	SOFTTECH	<input type="checkbox"/>	Climatisation	40000	
*40 VOME2	SOFTTECH	<input type="checkbox"/>	Climatisation	4000	
Unité extérieure 21215	VOME2	<input type="checkbox"/>	Pompe		
Unité extérieure 21215-3		<input type="checkbox"/>			
Unité extérieure 212-2	LABLAND	<input type="checkbox"/>			
Unité extérieure 212-3	HYDRALU	<input type="checkbox"/>			
Unité intérieure 212-4	HYDRALU	<input type="checkbox"/>			
Unité intérieure 212-5	HYDRALU	<input type="checkbox"/>			
Unité intérieure 212-6	HYDRALU	<input type="checkbox"/>			
Unité intérieure 212-7	HYDRALU	<input type="checkbox"/>			
Unité intérieure 212-8	HYDRALU	<input type="checkbox"/>			
Unité intérieure 212-9	HYDRALU	<input type="checkbox"/>			
Unité intérieure 212-10	HYDRALU	<input type="checkbox"/>			
Unité intérieure 212-11	HYDRALU	<input type="checkbox"/>			
Unité intérieure 212-12	HYDRALU	<input type="checkbox"/>			
Unité intérieure 212-13	HYDRALU	<input type="checkbox"/>			
Unité intérieure 212-14	HYDRALU	<input type="checkbox"/>			
Unité intérieure 212-15	HYDRALU	<input type="checkbox"/>			
Unité intérieure 212-16	HYDRALU	<input type="checkbox"/>			
Unité intérieure 212-17	HYDRALU	<input type="checkbox"/>			
Unité intérieure 212-18	HYDRALU	<input type="checkbox"/>			
Unité intérieure 212-19	HYDRALU	<input type="checkbox"/>			
Unité intérieure 212-20	HYDRALU	<input type="checkbox"/>			
Unité intérieure 212-21	HYDRALU	<input type="checkbox"/>			
Unité intérieure 212-22	HYDRALU	<input type="checkbox"/>			
Unité intérieure 212-23	HYDRALU	<input type="checkbox"/>			
Unité intérieure 212-24	HYDRALU	<input type="checkbox"/>			
Unité intérieure 212-25	HYDRALU	<input type="checkbox"/>			
Unité intérieure 212-26	HYDRALU	<input type="checkbox"/>			
Unité intérieure 212-27	HYDRALU	<input type="checkbox"/>			
Unité intérieure 212-28	HYDRALU	<input type="checkbox"/>			
Unité intérieure 212-29	HYDRALU	<input type="checkbox"/>			
Unité intérieure 212-30	HYDRALU	<input type="checkbox"/>			
Unité intérieure 212-31	HYDRALU	<input type="checkbox"/>			
Unité intérieure 212-32	HYDRALU	<input type="checkbox"/>			
Unité intérieure 212-33	HYDRALU	<input type="checkbox"/>			
Unité intérieure 212-34	HYDRALU	<input type="checkbox"/>			
Unité intérieure 212-35	HYDRALU	<input type="checkbox"/>			
Unité intérieure 212-36	HYDRALU	<input type="checkbox"/>			
Unité intérieure 212-37	HYDRALU	<input type="checkbox"/>			
Unité intérieure 212-38	HYDRALU	<input type="checkbox"/>			
Unité intérieure 212-39	HYDRALU	<input type="checkbox"/>			
Unité intérieure 212-40	HYDRALU	<input type="checkbox"/>			
Unité intérieure 212-41	HYDRALU	<input type="checkbox"/>			
Unité intérieure 212-42	HYDRALU	<input type="checkbox"/>			
Unité intérieure 212-43	HYDRALU	<input type="checkbox"/>			
Unité intérieure 212-44	HYDRALU	<input type="checkbox"/>			
Unité intérieure 212-45	HYDRALU	<input type="checkbox"/>			
Unité intérieure 212-46	HYDRALU	<input type="checkbox"/>			
Unité intérieure 212-47	HYDRALU	<input type="checkbox"/>			
Unité intérieure 212-48	HYDRALU	<input type="checkbox"/>			
Unité intérieure 212-49	HYDRALU	<input type="checkbox"/>			
Unité intérieure 212-50	HYDRALU	<input type="checkbox"/>			
Unité intérieure 212-51	HYDRALU	<input type="checkbox"/>			
Unité intérieure 212-52	HYDRALU	<input type="checkbox"/>			
Unité intérieure 212-53	HYDRALU	<input type="checkbox"/>			
Unité intérieure 212-54	HYDRALU	<input type="checkbox"/>			
Unité intérieure 212-55	HYDRALU	<input type="checkbox"/>			
Unité intérieure 212-56	HYDRALU	<input type="checkbox"/>			
Unité intérieure 212-57	HYDRALU	<input type="checkbox"/>			
Unité intérieure 212-58	HYDRALU	<input type="checkbox"/>			
Unité intérieure 212-59	HYDRALU	<input type="checkbox"/>			
Unité intérieure 212-60	HYDRALU	<input type="checkbox"/>			
Unité intérieure 212-61	HYDRALU	<input type="checkbox"/>			
Unité intérieure 212-62	HYDRALU	<input type="checkbox"/>			
Unité intérieure 212-63	HYDRALU	<input type="checkbox"/>			
Unité intérieure 212-64	HYDRALU	<input type="checkbox"/>			
Unité intérieure 212-65	HYDRALU	<input type="checkbox"/>			
Unité intérieure 212-66	HYDRALU	<input type="checkbox"/>			
Unité intérieure 212-67	HYDRALU	<input type="checkbox"/>			
Unité intérieure 212-68	HYDRALU	<input type="checkbox"/>			
Unité intérieure 212-69	HYDRALU	<input type="checkbox"/>			
Unité intérieure 212-70	HYDRALU	<input type="checkbox"/>			
Unité intérieure 212-71	HYDRALU	<input type="checkbox"/>			
Unité intérieure 212-72	HYDRALU	<input type="checkbox"/>			
Unité intérieure 212-73	HYDRALU	<input type="checkbox"/>			
Unité intérieure 212-74	HYDRALU	<input type="checkbox"/>			
Unité intérieure 212-75	HYDRALU	<input type="checkbox"/>			
Unité intérieure 212-76	HYDRALU	<input type="checkbox"/>			
Unité intérieure 212-77	HYDRALU	<input type="checkbox"/>			
Unité intérieure 212-78	HYDRALU	<input type="checkbox"/>			
Unité intérieure 212-79	HYDRALU	<input type="checkbox"/>			
Unité intérieure 212-80	HYDRALU	<input type="checkbox"/>			
Unité intérieure 212-81	HYDRALU	<input type="checkbox"/>			
Unité intérieure 212-82	HYDRALU	<input type="checkbox"/>			
Unité intérieure 212-83	HYDRALU	<input type="checkbox"/>			
Unité intérieure 212-84	HYDRALU	<input type="checkbox"/>			
Unité intérieure 212-85	HYDRALU	<input type="checkbox"/>			
Unité intérieure 212-86	HYDRALU	<input type="checkbox"/>			
Unité intérieure 212-87	HYDRALU	<input type="checkbox"/>			
Unité intérieure 212-88	HYDRALU	<input type="checkbox"/>			
Unité intérieure 212-89	HYDRALU	<input type="checkbox"/>			
Unité intérieure 212-90	HYDRALU	<input type="checkbox"/>			
Unité intérieure 212-91	HYDRALU	<input type="checkbox"/>			
Unité intérieure 212-92	HYDRALU	<input type="checkbox"/>			
Unité intérieure 212-93	HYDRALU	<input type="checkbox"/>			
Unité intérieure 212-94	HYDRALU	<input type="checkbox"/>			
Unité intérieure 212-95	HYDRALU	<input type="checkbox"/>			
Unité intérieure 212-96	HYDRALU	<input type="checkbox"/>			
Unité intérieure 212-97	HYDRALU	<input type="checkbox"/>			
Unité intérieure 212-98	HYDRALU	<input type="checkbox"/>			
Unité intérieure 212-99	HYDRALU	<input type="checkbox"/>			
Unité intérieure 212-100	HYDRALU	<input type="checkbox"/>			

La maintenance préventive et corrective

Résumé des fonctions disponibles

PARC CLIENT

- Fiches clients avec adresses des sites et consignes
- Arborescence en équipements et sous-équipements
- Code machine, numéro de série et numéros d'inventaire
- Gestion de compteurs personnalisés
- Enregistrement des événements SAV et des visites sur les équipements
- Répartition en secteurs géographique et d'activité

MAINTENANCE PRÉVENTIVE

- Liste des opérations de maintenance types, avec description et temps prévu
- Définition de récurrences journalière, hebdomadaire, bi-hebdomadaire, mensuelle, trimestrielle, semestrielle et annuelle
- Affectation d'un technicien habituel avec modification au cas par cas
- Planification des interventions sur le planning graphique
- Liaison des documents fiches de contrôle

- Saisie des relevés compteurs

MAINTENANCE CORRECTIVE

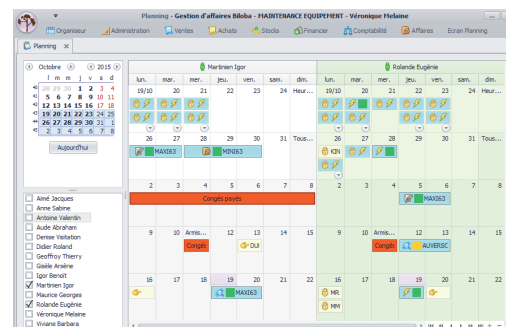
- Classification en types de pannes, degrés d'urgence etc.
- Horodatage des prises d'appel
- Affectation aux techniciens
- Edition des fiches de dépannage
- Imputation aux clients, équipements, contrats et affaires
- Planification des interventions sur le planning graphique
- Gestion du temps passé avec fonction comptage de temps
- Création directe des documents : devis, bons d'intervention, demandes de prix etc. depuis la fiche SAV
- Historique des actions menées

CONTRATS DE MAINTENANCE

- Tiers payeur et adresse de facturation spéciale
- Facturation terme échu ou à échoir
- Gestion de périodicités complexes
- Définition des pièces et des prestations garanties
- Edition des contrats
- Formules de révision avec mémorisation des indices
- Renouvellement des contrats et facturation périodique
- Prévisionnel de facturation sur plusieurs mois
- Statistiques de rentabilité des contrats intégrant les pièces et les temps passés
- Facturation de compteurs pour les activités de type photocopieur

Options disponibles

- Multidépôts
- Couplage Téléphone
- Extranet



Un module complémentaire de BILOBA

Biloba est un progiciel de gestion simple et évolutif qui propose des fonctions de gestion commerciale et de gestion par affaire :

- Activité commerciale avec le CRM intégré
- Commandes et logistique
- Achats, stocks et fabrication
- Facturation et encaissements
- Gestion d'affaires et de projets
- Marchés à bordereaux de prix
- Notes de frais
- Suivi des temps et préparation de la paie
- Comptabilité générale et analytique